

TANDEM, UN PROJET DU PROGRAMME PASCALINE

PASCALINE
est un programme
multi-partenarial porté par
l'Agence Régionale de Santé
Rhône-Alpes.



CONTACTER LE SERVICE

☎ 04 78 62 24 53

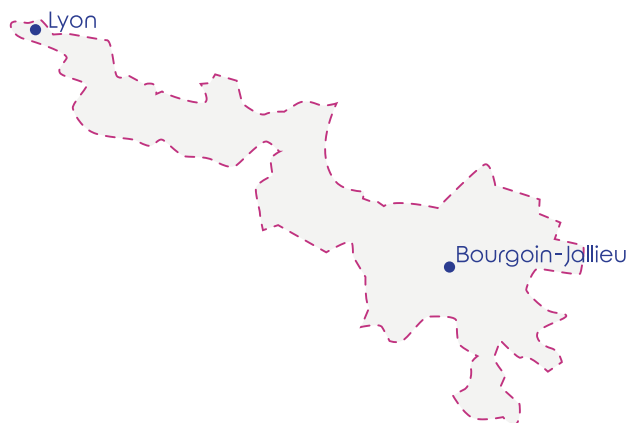
✉ rps@cissra.org

Pour plus d'informations

www.cissra.org/tandem

Il vise à développer un ensemble de services
innovants permettant :

- aux professionnels de faciliter la prise en charge coordonnée des usagers de santé,
- aux usagers de devenir acteurs de leur prise en charge et de leur santé.



Le territoire retenu pour cette expérimentation
couvre un périmètre allant de l'Est Lyonnais au
Nord Isère.

27 communes concernées :

RHÔNE

Lyon 3^e
Lyon 8^e
Bron
St-Bonnet-de-Mure
St-Laurent-de-Mure
St-Priest

ISÈRE

Badinières
Bourgoin-Jallieu
Chèzeneuve
Crachier
Domarin
Eclose
Four
L'Isle-d'Abeau
La Verpillière
Les Éparres
Maubec

Meyrié

Nivolas-Vermelle
Ruy
St-Alban-de-Roche
St-Quentin-Fallavier
St-Savin
Satolas-et-Bonce
Sérézin-de-la-Tour
Succieu
Vaulx-Milieu
Villefontaine

La voix des usagers de la santé en Rhône-Alpes

CISS Rhône-Alpes
contact@cissra.org - www.cissra.org



VOUS ACCOMPAGNE
VERS LES SOLUTIONS
ADAPTÉES À VOS BESOINS DE SANTÉ

Ce projet est porté par



En partenariat avec

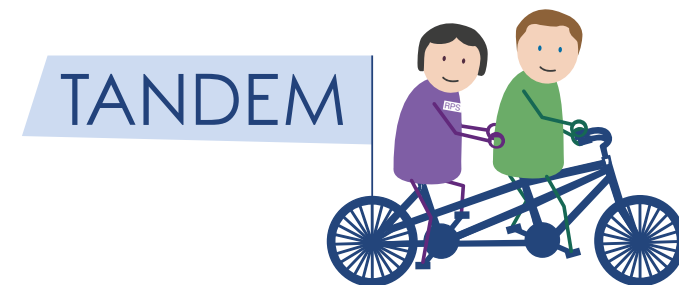


Soutenu par



LE CISS RHÔNE-ALPES

Fort de plus de 120 associations membres, le CISS
Rhône-Alpes défend les droits des usagers et la
solidarité du système de santé pour le faire évoluer
vers plus de qualité et d'accessibilité pour tous.



Collectif Interassociatif Sur la Santé
Rhône-Alpes





TANDEM

OBJECTIF DU PROJET

Accompagner les personnes en difficulté vers les solutions adaptées à leurs besoins de santé.

PERSONNES CONCERNÉES

- Je suis perdu(e) dans mes démarches
- Je me sens dépassé(e)
- Je ne sais pas à qui m'adresser

Faites appel au service TANDEM pour rencontrer les référents parcours de santé (RPS)

Vous avez la possibilité d'évaluer votre situation en utilisant le simulateur « je fais le point » :

www.cissra.org/je-fais-le-point

Rassembler Entourer
Écouter Accompagner
ÉCHANGER Guider Mobiliser
Rencontrer SOUTENIR Prévenir Informer

QUI SONT LES RPS ?

Profil

Expérimentés, les référents parcours de santé (RPS) sont des professionnels de l'accompagnement issus du secteur sanitaire et médico-social.

Ce sont des acteurs de terrain. Ils soutiennent les usagers de santé dans leurs démarches auprès des différents interlocuteurs (professionnels, associations, etc.) et sont tenus au secret professionnel.

Les RPS sont connus, reconnus et soutenus par les acteurs et les structures de la santé.

Missions

Ils peuvent :

- vous aider à faire un bilan global de votre situation
- vous orienter vers le ou les interlocuteurs pertinents
- vous soutenir et vous accompagner



ILS NOUS ONT FAIT CONFIANCE

Paul T., 32 ans

« On m'a diagnostiqué un cancer. Après le choc, j'ai dû faire face aux examens, aux explications pas toujours claires des médecins... »

C'est après avoir vu un prospectus en salle d'attente sur TANDEM que j'ai contacté un RPS. Depuis, il m'accompagne lors des mes rendez-vous. »

Jacques B., 55 ans

« Atteint d'une maladie neurodégénérative, je me suis retrouvé en fauteuil roulant. J'ai commencé les démarches pour faire reconnaître mon handicap. Très vite, j'ai été dépassé par les papiers, les rendez-vous... Des documents manquaient, et mon dossier a été bloqué. »

En allant me renseigner auprès d'une association, on m'a donné un dépliant du service TANDEM. Je les ai contactés. »

Inès G., 31 ans

« Suite à un accident du travail, j'ai dû démissionner. Ma situation financière s'est dégradée. Je ne savais pas vers qui me tourner pour les démarches administratives. »

Lors d'une consultation, mon médecin m'a conseillé de faire appel au service TANDEM pour m'accompagner. »

